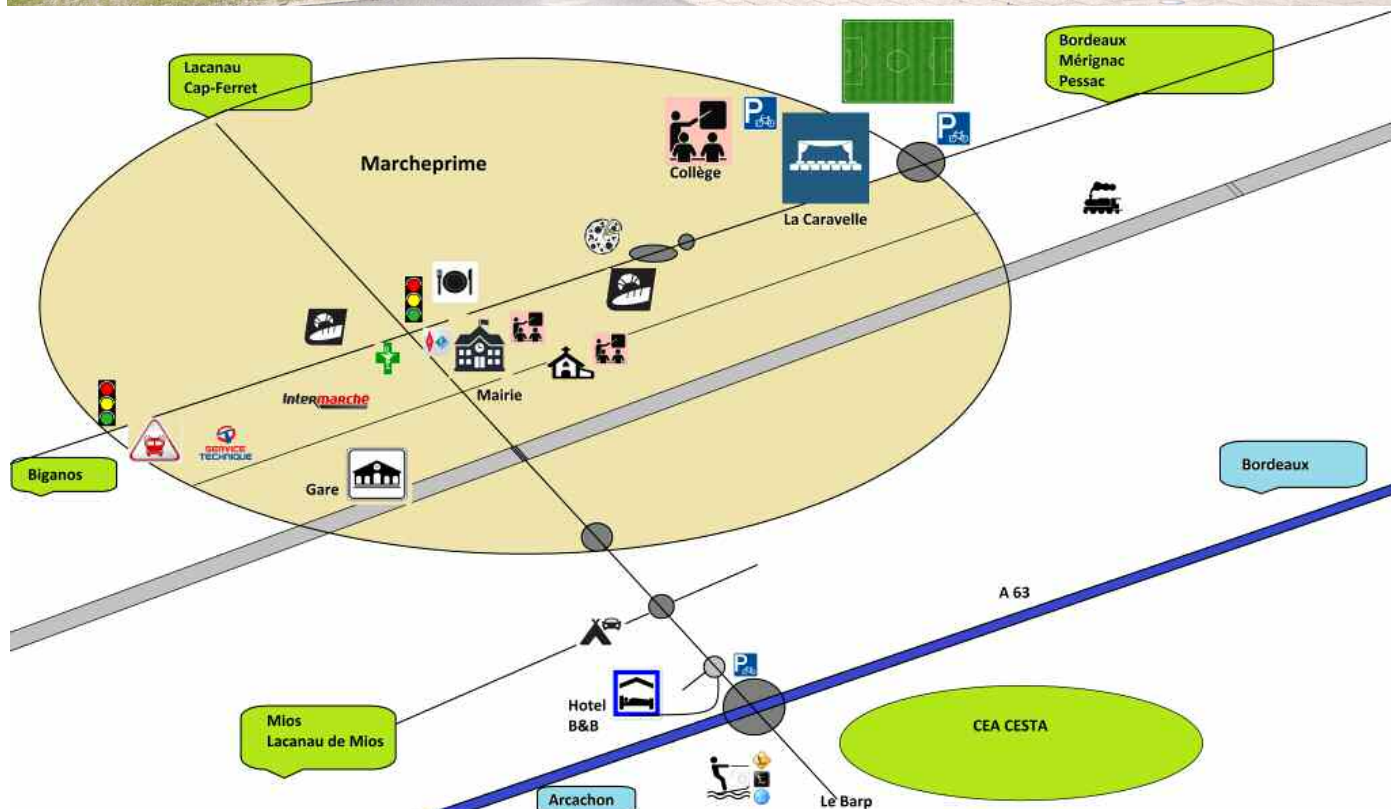


La Caravelle

FICHE TECHNIQUE



La Caravelle – 37 avenue Léon Delagrangé, 33380 MARCHEPRIME

Tel : 05 57 71 16 35. Courriel : culture@ville-marcheprime.fr

Contact technique

Régisseur : Gildas Stenfort -Tel : 06 70 32 65 84

Courriel : regisseur.lacaravelle@ville-marcheprime.fr

SALLE:

Jauge assise de 486 places en gradin
Possibilité de réduire à 152 places.
Jauge debout de 667 personnes.

SCÈNE:

Plateau: 14m x 10m.
Ouverture de 10 m au cadre de scène.
Profondeur de 9 m.
Plancher de couleur noir mat

Rideau d'avant scène rouge et motorisé (vitesse fixe)
Ouverture à la grecque.

Rideau fond de scène noir, sur patience manuelle

- 4 Plans de pendrillons noirs sous perchés sur perches fixes à Jardin et à Cour du plateau.
- 4 Perches motorisées, avec une charge maximum de 250 Kg sur 10m de long et d'une hauteur de 5,5m maximum.
- 2 Perches manuelles avec une charge maximum de 150 kg, d'une hauteur de 4m maximum, situées en allemande à Jardin et Cour.
- 1 Pont de face distant de 5,20m du nez de scène, une hauteur de 7m.
- 8 Praticables noirs de 1 x 2m.
- 8 Laies de tapis de danse, face Noire/ face blanches (1,50 x 10m)
- 1 Écran déroulant. (Non-utilisé, il reste dissimulé dans les cintres.)

Loges;

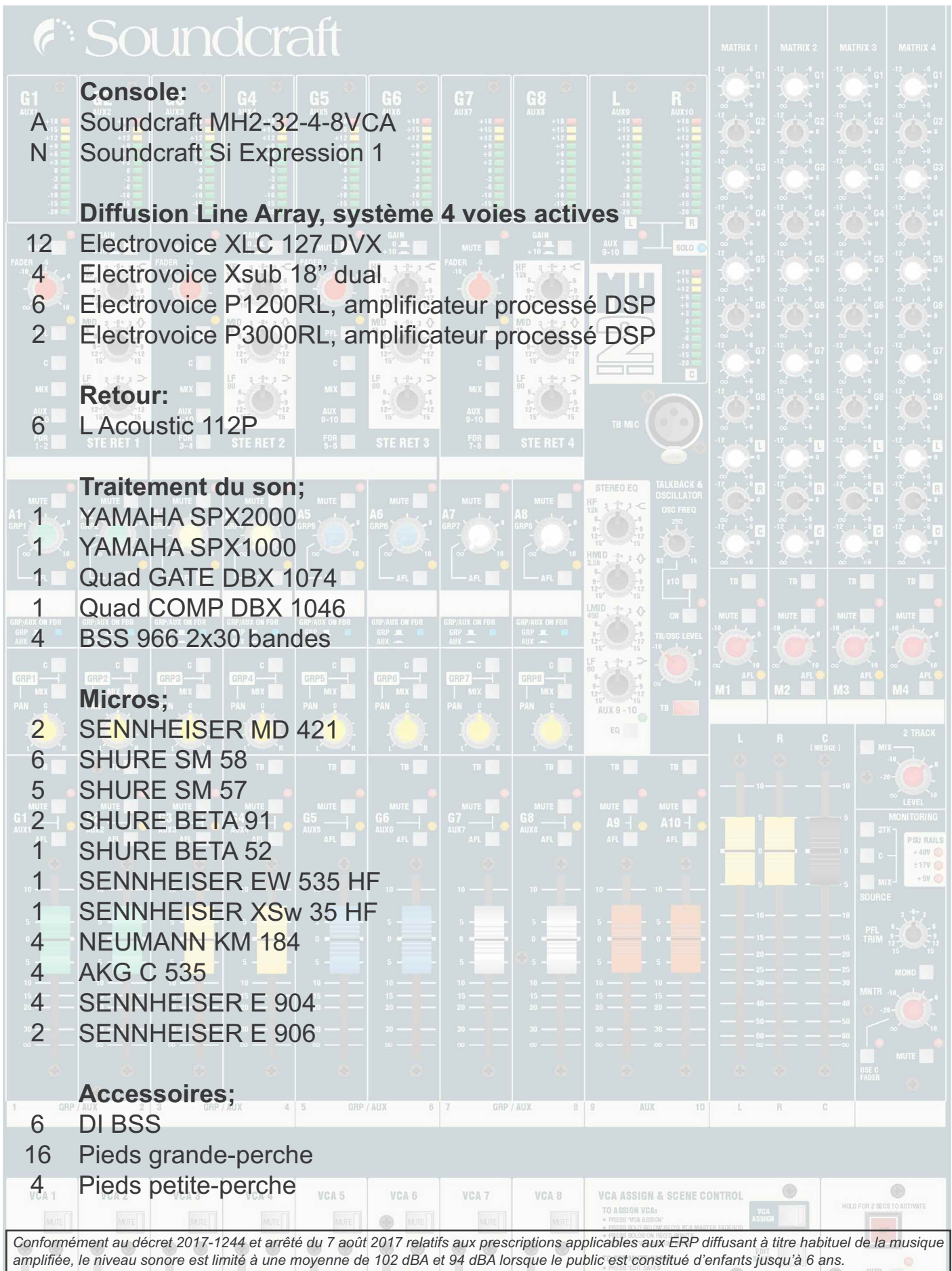
Deux loges artistes individuelles situées à jardin.

Régie;

Régie en salle, possible

Décors;

En application de l'article L79 les décors doivent être en matériaux M1 ou classés B s2, d0. Les décors classés M2 (C s2, d0) et M3 (D s2, d0) ne sont pas autorisés.



Console:
 A Soundcraft MH2-32-4-8VCA
 N Soundcraft Si Expression 1

Diffusion Line Array, système 4 voies actives
 12 Electrovoice XLC 127 DVX
 4 Electrovoice Xsub 18" dual
 6 Electrovoice P1200RL, amplificateur traité DSP
 2 Electrovoice P3000RL, amplificateur traité DSP

Retour:
 6 L Acoustic 112P

Traitement du son;
 1 YAMAHA SPX2000
 1 YAMAHA SPX1000
 1 Quad GATE DBX 1074
 1 Quad COMP DBX 1046
 4 BSS 966 2x30 bandes

Micros;
 2 SENNHEISER MD 421
 6 SHURE SM 58
 5 SHURE SM 57
 2 SHURE BETA 91
 1 SHURE BETA 52
 1 SENNHEISER EW 535 HF
 1 SENNHEISER XSw 35 HF
 4 NEUMANN KM 184
 4 AKG C 535
 4 SENNHEISER E 904
 2 SENNHEISER E 906

Accessoires;
 6 DI BSS
 16 Pieds grande-perche
 4 Pieds petite-perche

Conformément au décret 2017-1244 et arrêté du 7 août 2017 relatifs aux prescriptions applicables aux ERP diffusant à titre habituel de la musique amplifiée, le niveau sonore est limité à une moyenne de 102 dBA et 94 dBA lorsque le public est constitué d'enfants jusqu'à 6 ans.

Pupitre:

MaXim XL LSC/ADB manuel/mémoire,
96 Potentiomètres, 1024 adresses DMX, Transfert séquentiel
GrandMa 1 Ultralight, 1024 adresses DMX, mémoires d'effets...

Gradateurs:

60 circuits de 2 KW (125A)

Projecteurs:

- 10 PAR LED ProSlim 18x8W
- 34 PAR 64 (CP60/61/62)
- 28 PC 1 KW ADB c101
- 10 PC 2 KW ADB c201
- 2 Séries ACL (4 demi-séries)
- 2 Découpes Juliat 614 SX
- 6 Découpes ADB DW 105 1KW 15/38° large
- 6 Découpes ADB DVW 105 1 KW 38/57°très large
- 10 Cycliodes 1000W
- 4 Volets 4 Faces pour C 201
- 4 Portes Gobos
- 6 Iris

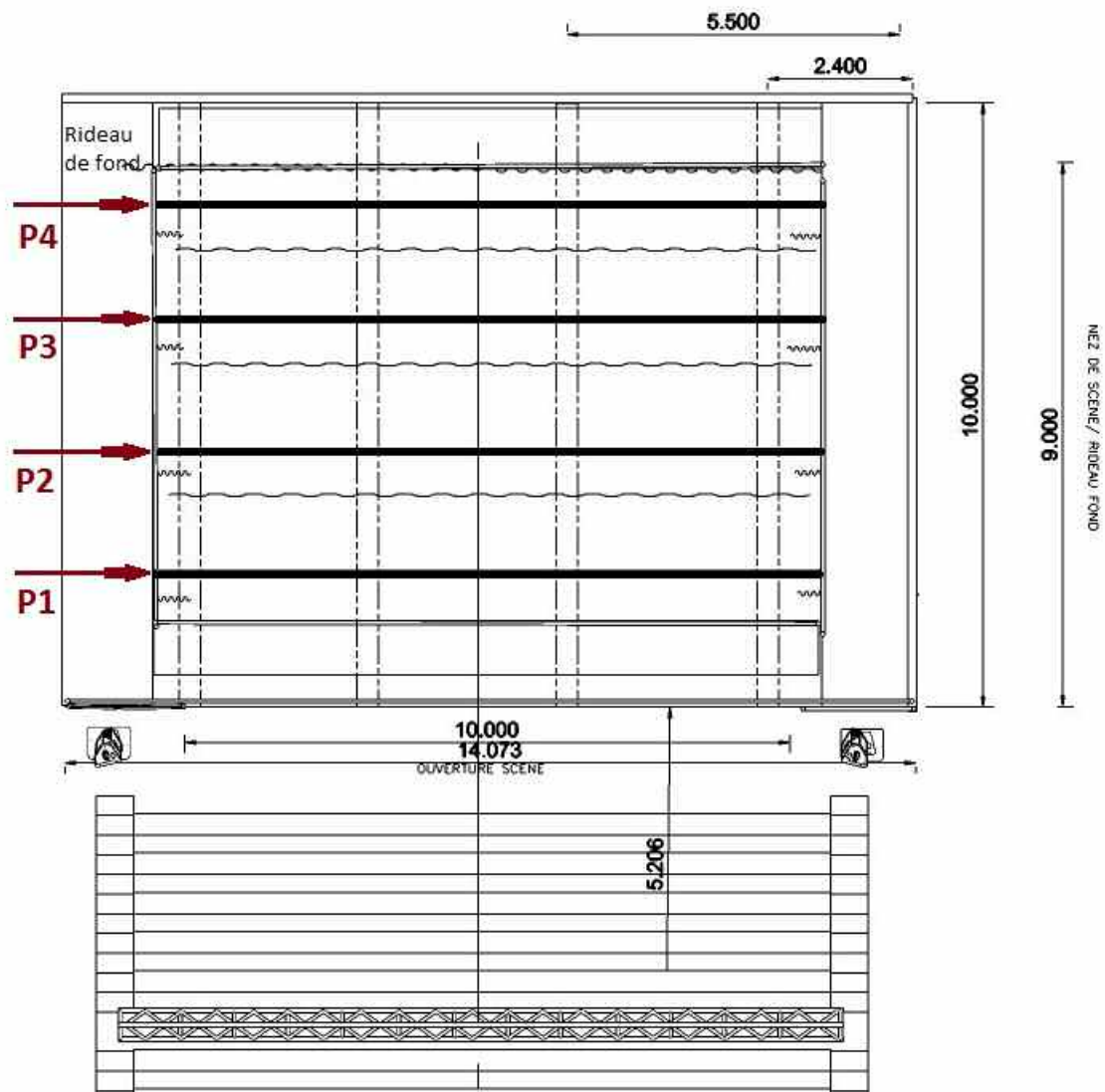
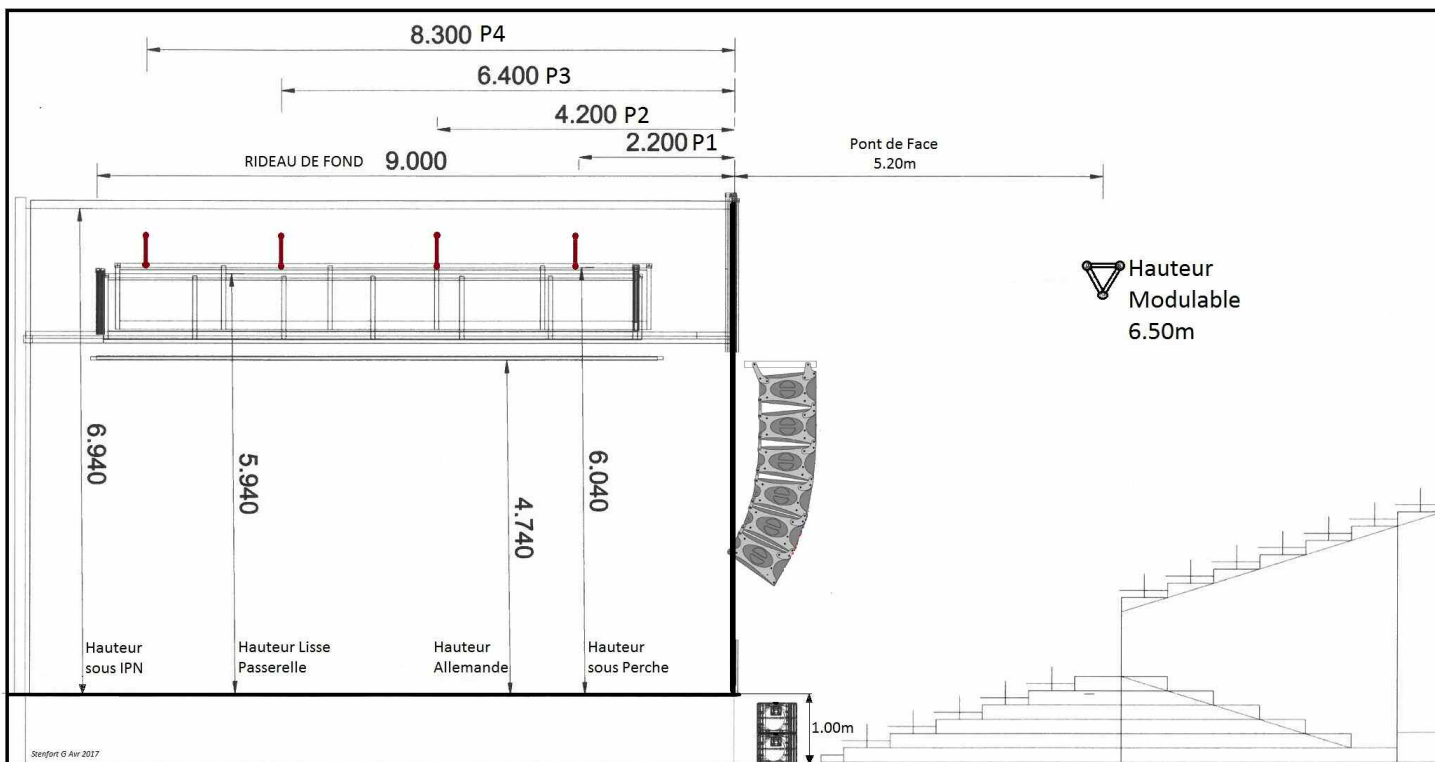
Equipement scénique;

- 1 Machine à brouillard UNIK 2
- 4 Pieds ALT 270
- 4 Gueuses Théâtre 12Kg
- 1 Cyclorama

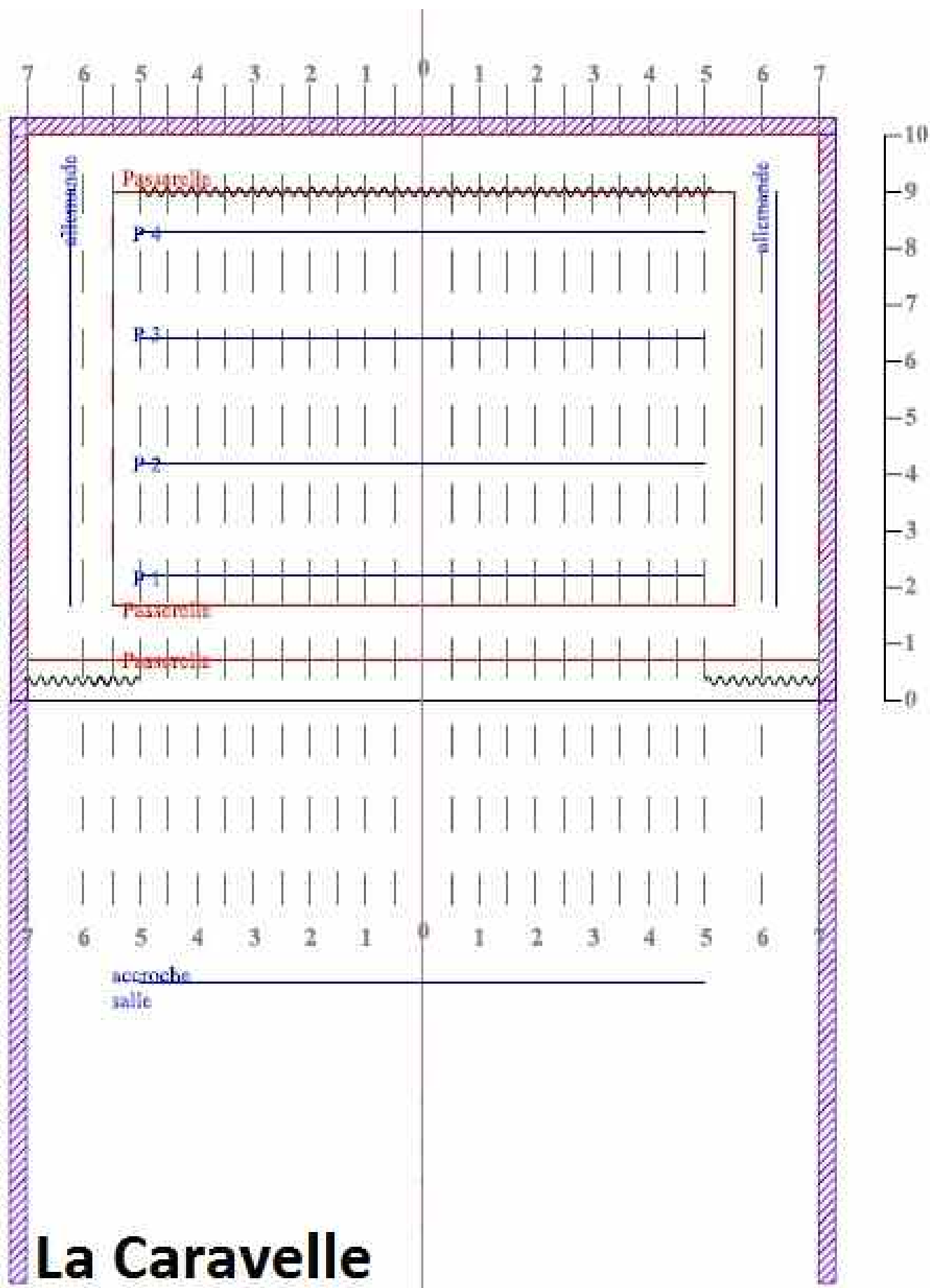
Vidéo;

- 1 Vidéoprojecteur SANYO PLC-WU 3800
- 1 Vidéoprojecteur PANASONIC DW 750 WXGA 8000 Lum (en option)

Les plans



Les porteuses



La Caravelle